

# CHIFFRES CLÉS 2018

Rapport annuel sur le prix et la qualité  
du service public d'élimination des déchets.  
Indicateurs techniques et financiers année 2018.



# LE SERVICE PUBLIC DES DÉCHETS ET DE L'ÉCONOMIE CIRCULAIRE



Créé dans les années 1980, le service public de collecte et de traitement des déchets Cyclad rassemble 7 intercommunalités de Charente-Maritime. Ses missions se sont développées avec le tri et le recyclage en 2000, la réduction des déchets dès 2008, la labellisation Zéro Déchet en 2014 et l'économie circulaire en 2016.

## LES ÉLUS DE CYCLAD



**43 ÉLUS**

représentants au Comité Syndical des intercommunalités adhérentes



**3 VICE-PRÉSIDENTS DÉLÉGUÉS**

Ornella TACHE, Denis PETIT  
Anne-Sophie DESCAMPS



**PRÉSIDENT**

Jean GORIOUX

## LES AGENTS



**132 AGENTS**

111 TITULAIRES  
3 EMPLOIS D'AVENIR  
18 REMPLAÇANTS

**70 AGENTS COLLECTE**

**37 AGENTS DÉCHETTERIE**

**10 AGENTS MOYENS GÉNÉRAUX**

**8 AGENTS ZÉRO DÉCHET**

**5 AGENTS MAINTENANCE**

**2 AGENTS CYCLAB**

Les 132 agents de Cyclad sont répartis sur les sites de Surgères, Paillé, Saintes, Saint Porchaire et les déchetteries.

# LE TERRITOIRE



Pour adhérer à Cyclad, Syndicat Mixte de Collecte et de Traitement des Déchets Ménagers, le transfert de la compétence traitement est obligatoire ; celui de la compétence collecte facultatif. La compétence collecte comprend la gestion des déchetteries.

## COMPÉTENCE COLLECTE ET DÉCHETTERIES

5 intercommunalités  
189 communes  
148 135 habitants

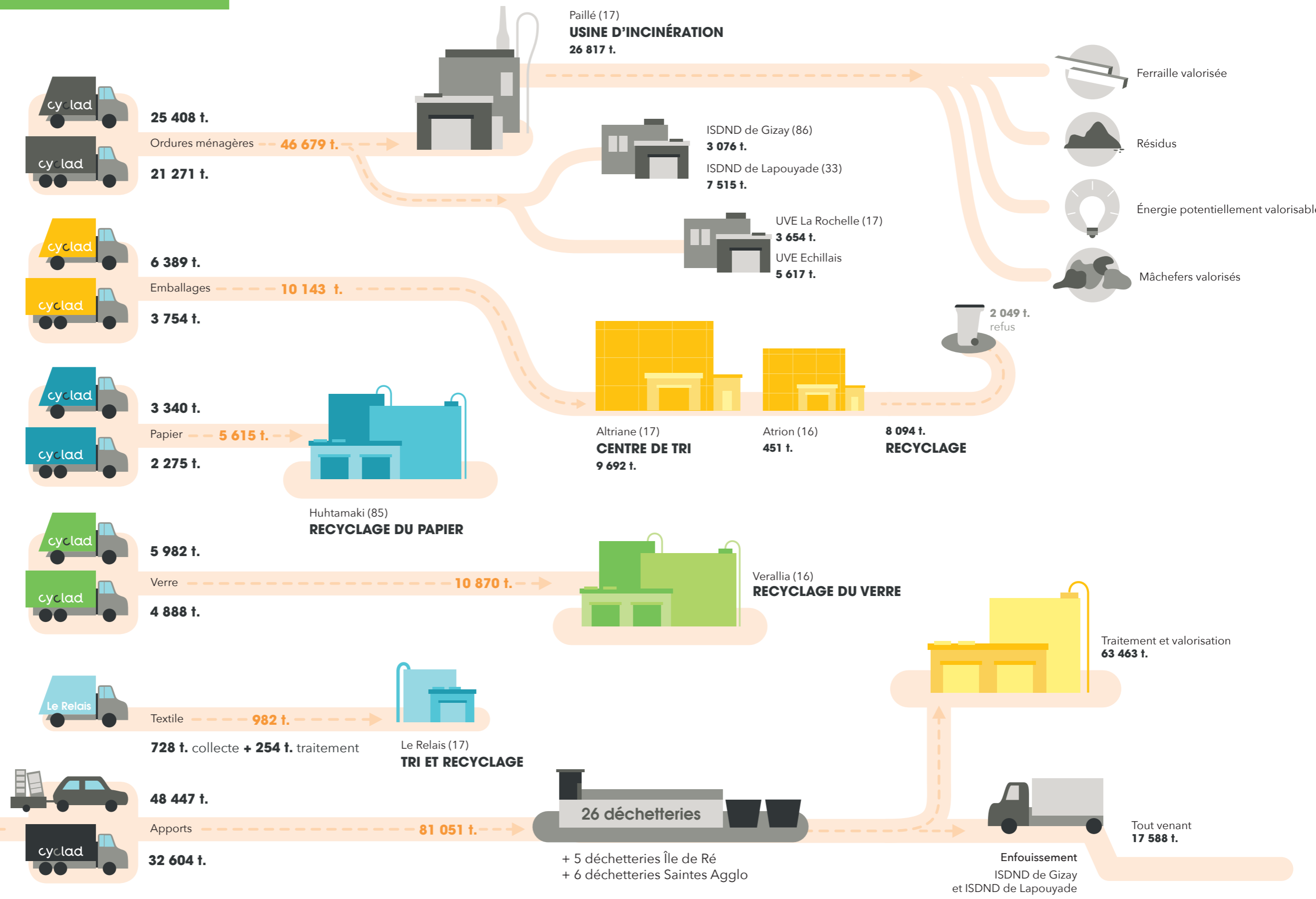


## COMPÉTENCE TRAITEMENT

7 intercommunalités  
235 communes  
228 150 habitants

# LES DÉCHETS DU TERRITOIRE

Compétence collecte    Compétence traitement



## COMPÉTENCE COLLECTE ET DÉCHETTERIE



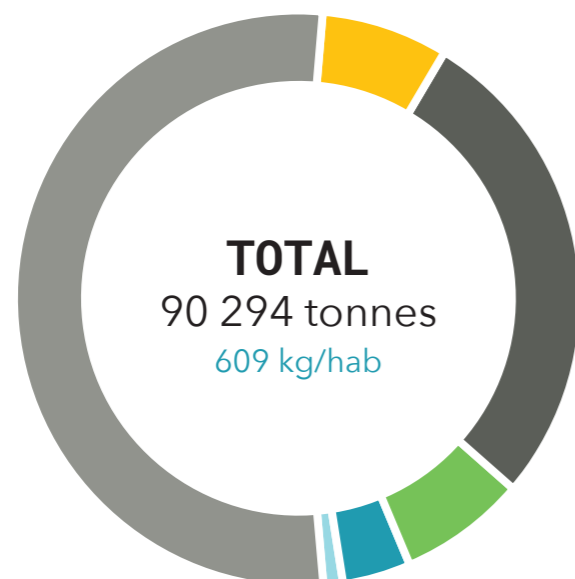
Communautés de Communes Aunis Atlantique, Aunis Sud, Vals de Saintonge, Coeur de Saintonge, Gémozac et Saintonge Viticole (148 135 habitants).



**7%**  
**EMBALLAGES**  
6 389 tonnes  
43 kg/hab.



**53%**  
**DÉCHETTERIE**  
48 447 tonnes  
327 kg/hab.



**28%**  
**ORDURES MÉNAGÈRES**  
25 408 tonnes  
171 kg/hab.



**1%**  
**TEXTILE**  
728 tonnes  
5 kg/hab.



**4%**  
**PAPIER**  
3 340 tonnes  
23 kg/hab.



**7%**  
**VERRE**  
5 982 tonnes  
40 kg/hab.



## COMPÉTENCE TRAITEMENT



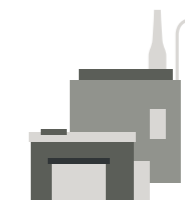
Toutes les intercommunalités adhérentes à Cyclad (228 150 habitants).



**10 143 TONNES**  
d'emballages traitées en 2018

Centre de tri Altriane (17)  
CDA La Rochelle  
**9 692 tonnes**

Centre de tri Atrion - Mornac (16) - Calitom  
**451 tonnes**



**46 679 TONNES**  
d'ordures ménagères  
traitées en 2018

Usine d'incinération  
des déchets ménagers de Paillé  
capacité 30 000 tonnes/an

**26 817 tonnes**

Modalités d'exploitation du service :  
prestation de service pour l'exploitation  
(marchés publics) : CYCLERGIE

UVE de La Rochelle (17)  
CDA de La Rochelle  
**3 654 tonnes**

ISDND de Gizay (86) - VEOLIA  
**3 076 tonnes**

ISDND de Lapouyade (33) - VEOLIA  
**7 515 tonnes**

UVE ECHILLAIS  
**5 617 tonnes**



**17 588 TONNES**  
de tout venant de déchetterie  
traitées en 2018

ISDND de Gizay (86) - VEOLIA  
ISDND de Lapouyade (33) - VEOLIA

UVE = Unité de Valorisation Energétique  
ISDND = Installation de Stockage de Déchets Non Dangereux  
Modalités d'exploitation du service : prestation de service  
(marchés publics)



### Mesures prises dans l'année pour prévenir ou atténuer les effets préjudiciables à la santé de l'homme et à l'environnement (Site de PAILLÉ).

Dans le cadre du programme de suivi environnemental du site de Paillé :

- Analyses par sondes environnementales (type Jauge Owen) réalisées de juillet à septembre 2018. Résultats publiés sur cyclad.org
- Analyses en semi-continu des dioxines et furanes, analyses semestrielles des rejets atmosphériques, analyses trimestrielles de la composition des mâchefers et des Résidus d'Épuration des Fumées de l'Incinération des Ordures Ménagères.
- Certification ISO 14 001 et OHSAS 18 001.

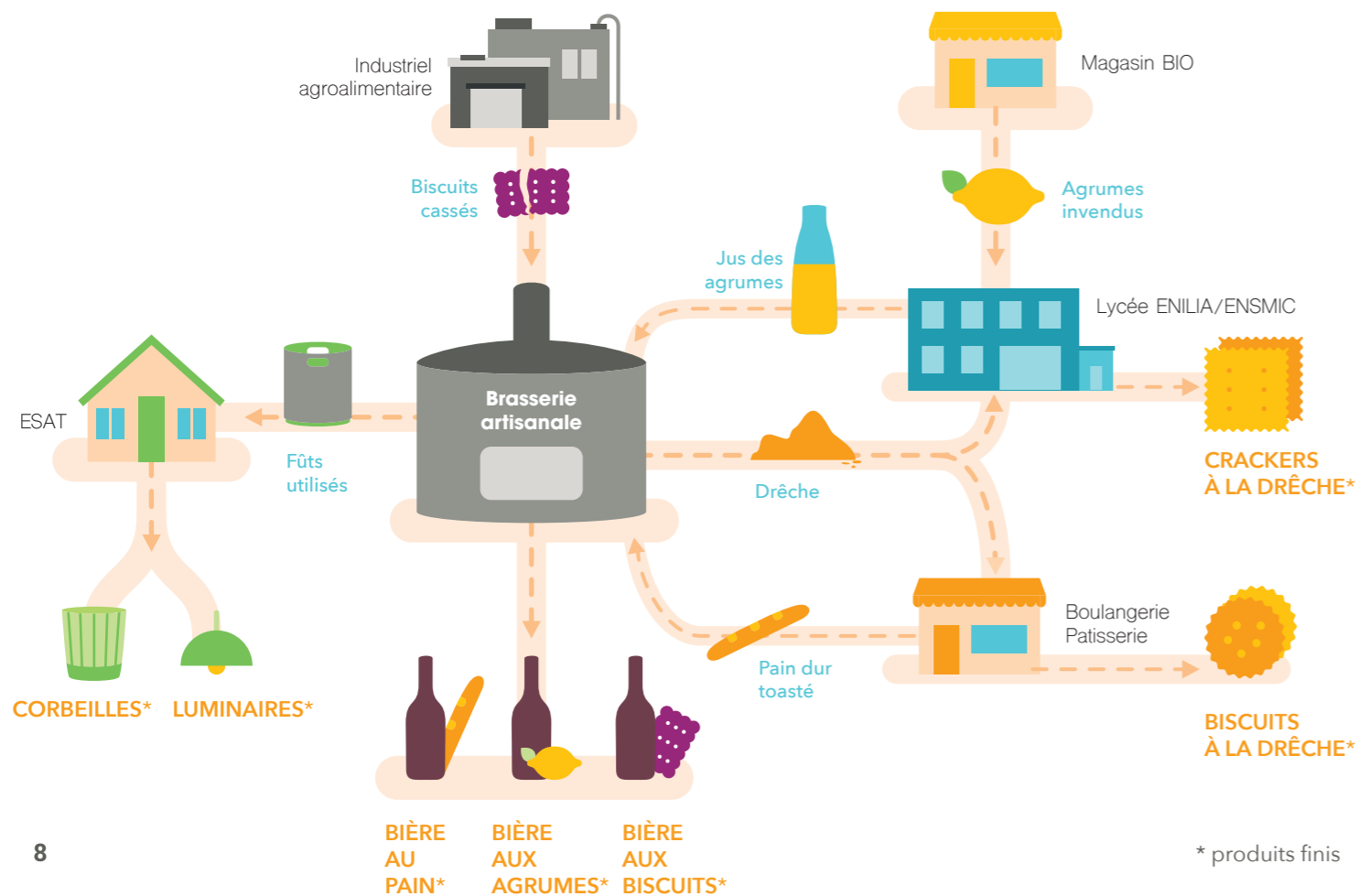
# ÉCONOMIE CIRCULAIRE



En 2017, Cyclad lance son laboratoire d'innovation en économie circulaire. CyclaB est un facilitateur entre Cyclad et les acteurs du territoire engagés dans l'économie circulaire. Il valorise de nouvelles opportunités économiques en transformant les déchets en matériaux ressources.



## L'EXEMPLE DE LA BIÈRE



\* produits finis



## 66 PARTENAIRES

36 acteurs économiques  
18 acteurs Économie Sociale et Solidaire  
12 acteurs publics



## 350 RENCONTRES



## 2 CRÉATIONS D'EMPLOIS DIRECTS



## 20 RESSOURCES VALORISÉES



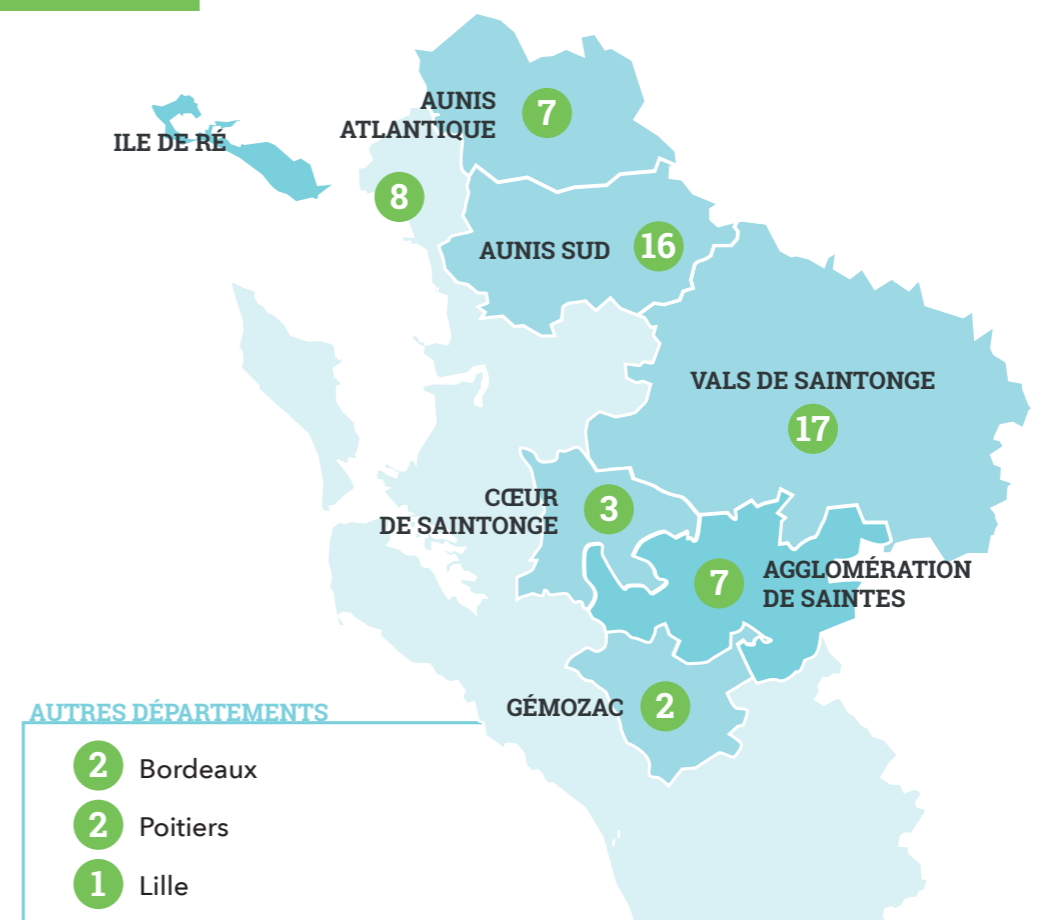
## 12 PRODUITS CRÉÉS

issus de l'économie circulaire à la vente



## 62 ACTIVITÉS SOUTENUES

## 66 PARTENAIRES



### AUTRES DÉPARTEMENTS

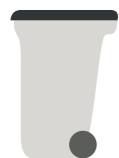
- 2 Bordeaux
- 2 Poitiers
- 1 Lille

# UN TERRITOIRE ZÉRO GASPILLAGE, ZÉRO DÉCHET

COLLECTE ET DÉCHETTERIE



## OBJECTIFS 2020



**ORDURES MÉNAGÈRES**  
atteindre **165kg/hab/an** (territoire collecte)



**EMBALLAGES**  
**+30%** d'emballages collectés. Les collecter plus souvent que les ordures ménagères



**BIODÉCHETS**  
**100%** des foyers équipés pour le tri des biodéchets alimentaires



**DÉCHETTERIES**  
installer des **espaces de réemploi**



**CYCLAB**  
Développer des **filières locales** de recyclage et créer de l'**emploi**

## SENSIBILISATION DES HABITANTS



**2 RÉUNIONS PUBLIQUES**  
pour le tri des biodéchets



**38 COMMERÇANTS ZÉRO DÉCHET**



**SEMAINE DE LA RÉPARATION**  
12 collectivités participantes et 250 artisans



**105 PRÊTS**  
de points tri, gobelets, bacs de collecte



**1 ZONE DE GRATUITÉ**  
1 400 visiteurs



**1/4 BOITES AUX LETTRES**  
équipées d'un STOP PUB

**4 AGENTS**  
de communication de proximité

**181 VISITES**  
en mairies



# LE TRI DES BIODÉCHETS

COLLECTE ET DÉCHETTERIE



## PLAN COMPOSTAGE 2008-2018



**41 PERMANENCES EN 2018**

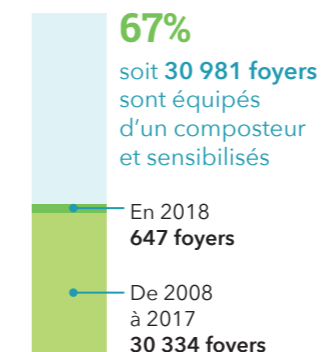


**1 117 FOYERS ÉQUIPÉS EN 2018**

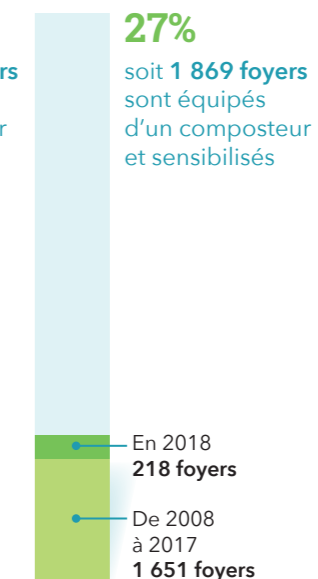


**111 SITES DE COMPOSTAGE COLLECTIF**

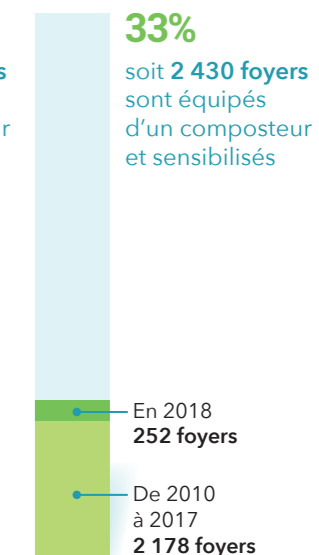
**Aunis Sud  
Aunis Atlantique  
Vals de Saintonge**



**Gémozac et  
Saintonge Viticole**



**Cœur de Saintonge**



## COLLECTE SEPARÉE DES BIODÉCHETS / 3 TESTS



**38 PROFESSIONNELS EN PORTE A PORTE**  
Collecte hebdomadaire Métiers de bouche  
Secteur : ville de Surgères  
**48 tonnes collectées en 2018**



**180 FOYERS EN PORTE A PORTE**  
Collecte hebdomadaire en porte à porte  
Bac compartimenté  
Secteur : ville de Gémozac  
**14 tonnes collectées en 9 mois**



**781 FOYERS EN APPORT VOLONTAIRE**  
16 points compost répartis sur deux villes  
387 foyers à Surgères, soit 10% des foyers.  
364 foyers à Aigrefeuille d'Aunis, soit 18% des foyers.  
30 foyers de communes voisines.  
**33 tonnes collectées en 6 mois**

**▶ 95 TONNES DÉTOURNÉES**

# LA COLLECTE

## COLLECTE ET DÉCHETTERIE

### MODALITÉS ET FRÉQUENCES DE COLLECTE

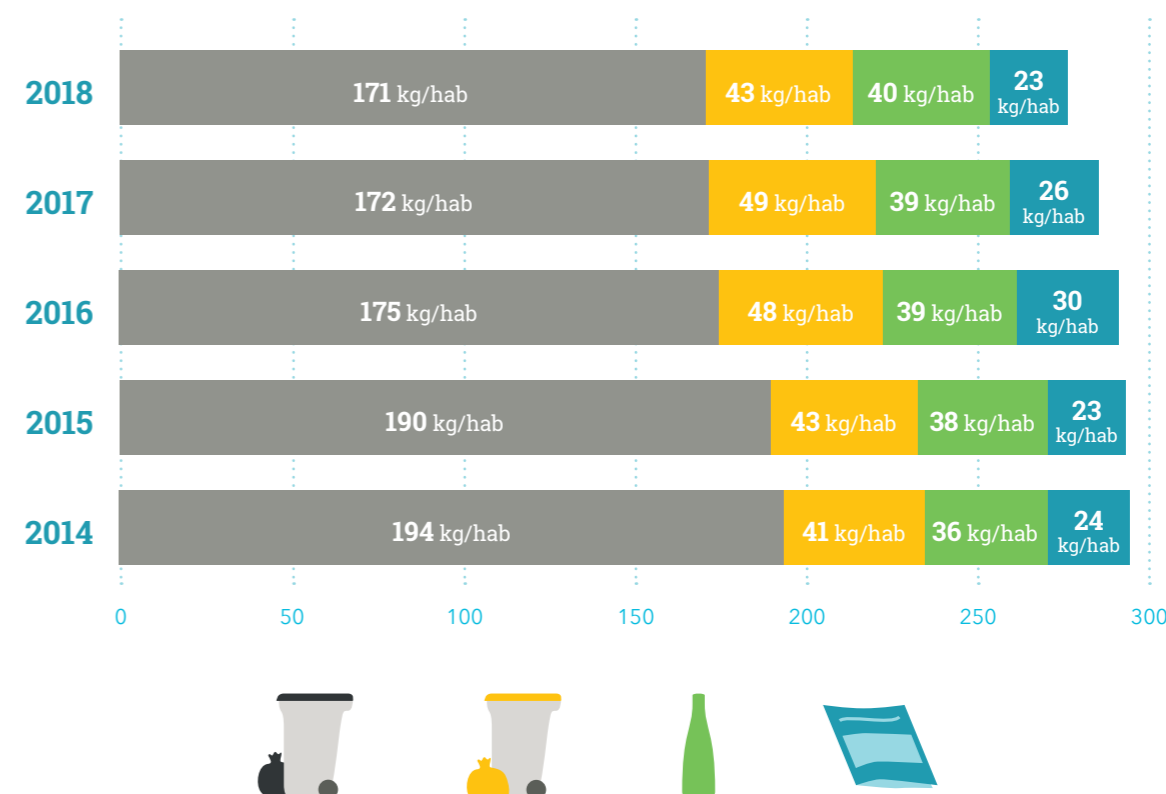
	AUNIS SUD et AUNIS ATLANTIQUE	VALS DE SAINTONGE	GÉMOZAC et SAINTONGE VITICOLE	CŒUR DE SAINTONGE
<b>Emballages</b>	En bac ou sac (centre-ville) Porte à porte 1 fois par semaine	En bac collectif 1 fois par semaine En sac, porte à porte 1 fois toutes les deux semaines	En sac Porte à porte 1 fois par semaine	En sac Porte à porte 1 fois par semaine
<b>Ordures ménagères</b>	En bac, porte à porte 1 fois toutes les 2 semaines En sac, porte à porte 1 fois par semaine (centre-ville de Surgères, Aigrefeuille ou Marans)	En bac collectif 1 fois par semaine En sac Porte à porte 1 fois par semaine	En sac Porte à porte 1 fois par semaine	En bac Porte à porte 1 fois par semaine
<b>Verre et papier</b>		Apport volontaire		

### MODALITÉS D'EXPLOITATION DU SERVICE

<b>Ordures ménagères</b> Régie et prestation de service (marchés publics), NCI Environnement et BRANGEON Environnement	<b>Emballages</b> Régie et prestation de service (marchés publics), NCI Environnement et BRANGEON Environnement	<b>Régie</b> 18 camions 39 emplois 490 825 km parcourus 329 804 litres de carburant	<b>Prestataires</b> 8 camions 15 emplois 249 757 km parcourus 144 805 litres de carburant
<b>Papier</b> Prestation de service (marchés publics) VEOLIA	<b>Verre</b> Prestation de service (marchés publics) NCI Environnement et Brangeon Environnement secteur de Gézozac	<b>1 579 bornes</b> ■ 733 bornes papier soit 1 pour 202 habitants ■ 846 bornes verre soit 1 pour 175 habitants 4 camions 4 emplois	



### ÉVOLUTION DE LA PRODUCTION DE DÉCHETS



### LA COLLECTE INCITATIVE



Pour réduire les déchets résiduels, encourager le compostage et le tri, Cyclad a fait le choix de la collecte incitative.

La collecte incitative c'est faire de la collecte des emballages la collecte principale en les collectant plus souvent que les ordures ménagères. Sa mise en place est associée à l'équipement en bacs pour chaque foyer, à l'extension des consignes de tri à tous les emballages et à la fourniture gratuite d'un composteur (ou d'un dispositif de collecte séparée des biodéchets).

Résultats



**+35%**  
D'EMBALLAGES



**-20%**  
D'ORDURES MÉNAGÈRES

(mise en place sur les CDC Aunis Sud et Aunis Atlantique).

# LES DÉCHETTERIES

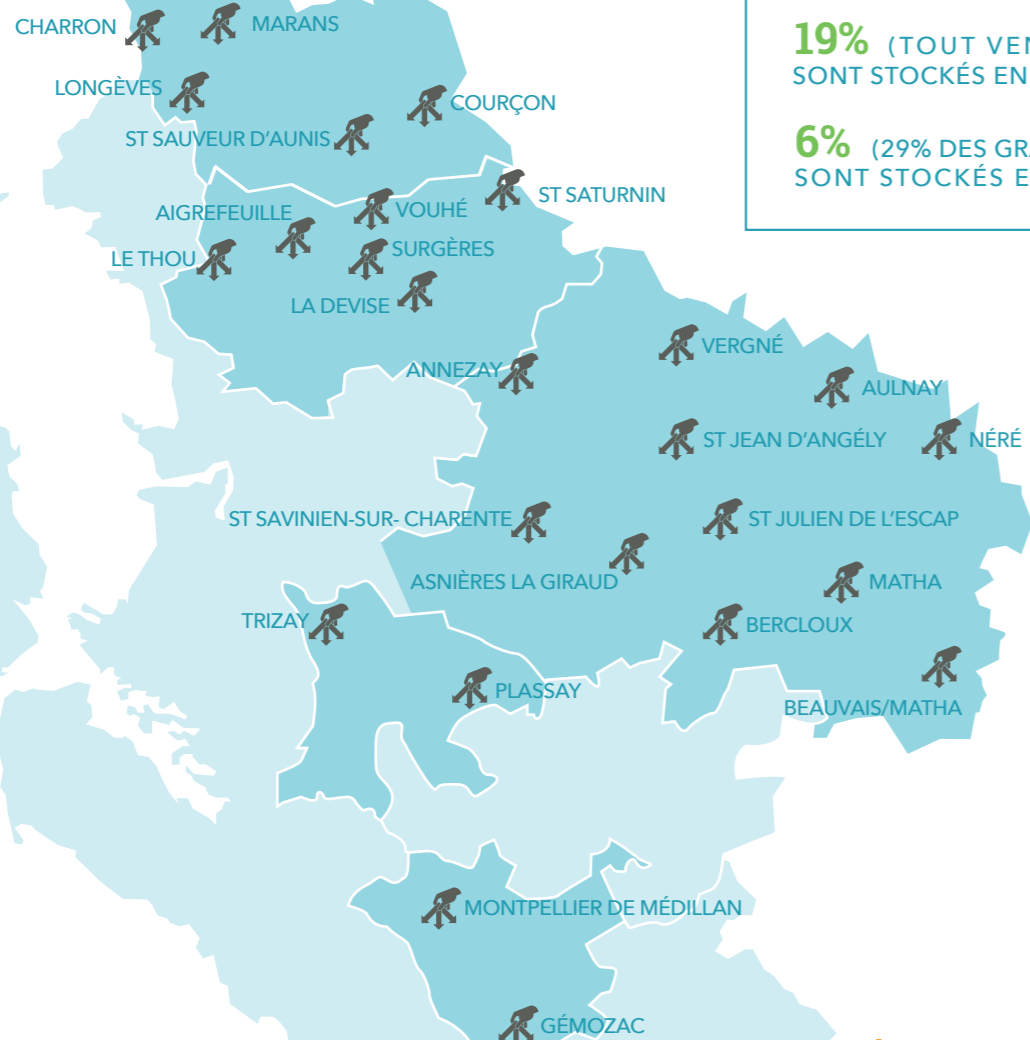
## COLLECTE ET DÉCHETTERIE

# 75%

DES MATÉRIAUX COLLECTÉS  
DANS LES DÉCHETTERIES  
SONT TRAITÉS ET VALORISÉS

**19%** (TOUT VENANT)  
SONT STOCKÉS EN ISDND

**6%** (29% DES GRAVATS)  
SONT STOCKÉS EN ISDI

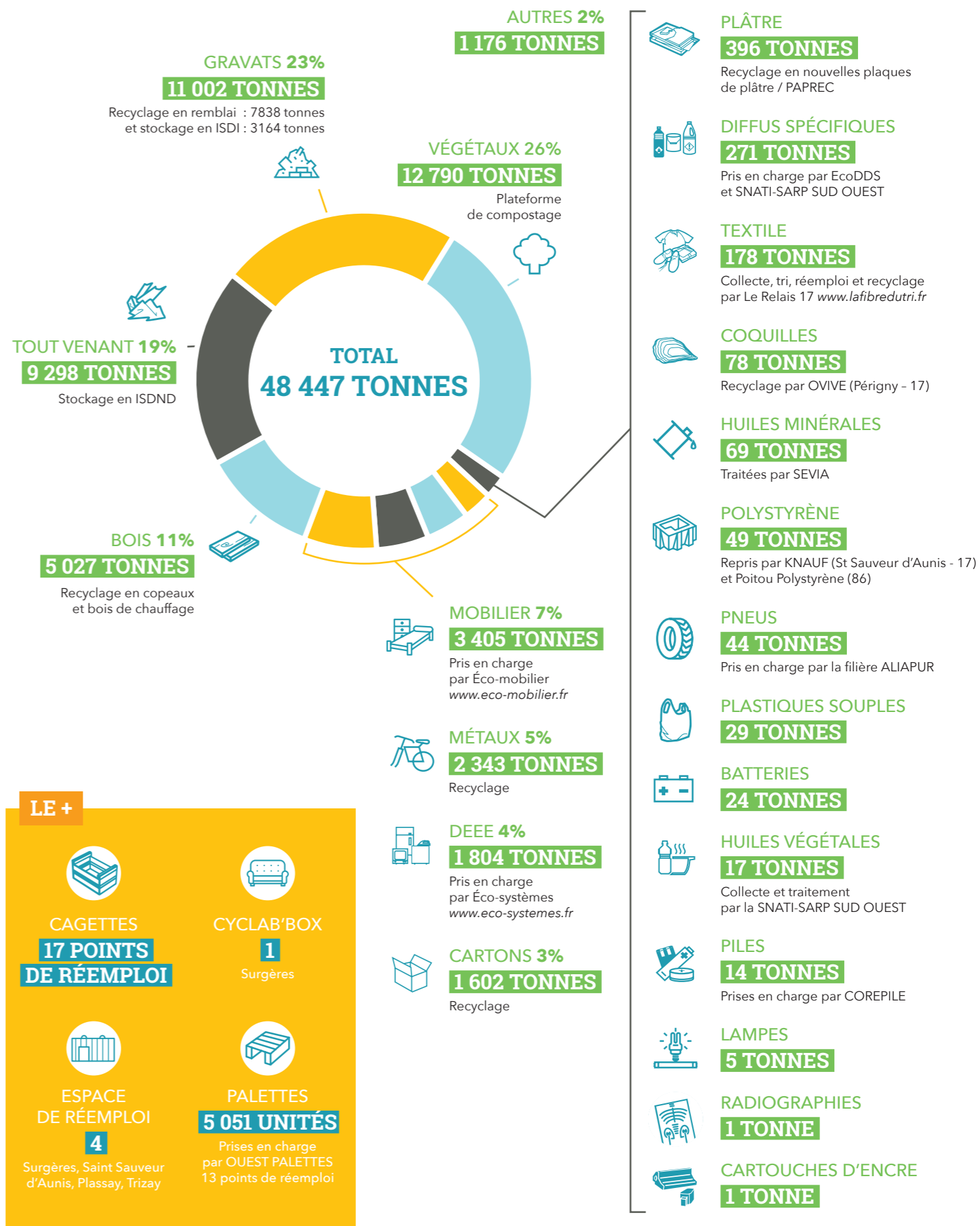


### MODALITÉS D'EXPLOITATION DU SERVICE

**Haut de quai** : régie

**Bas de quai** : prestation  
de service (marchés publics) :  
NCI Environnement  
et Veolia (Gémozac  
et Montpellier de Médillan)

**26 DÉCHETTERIES**  
5 INTERCOMMUNALITÉS  
**189 COMMUNES**  
148 135 HABITANTS



### LE +





# VALORISATION

## TRAITEMENT

Les matériaux triés sont conditionnés, envoyés vers des usines de recyclage pour être transformés en nouveaux objets de la vie quotidienne.



### Valorisation (nombre d'objets fabriqués)



### BÉNÉFICES ENVIRONNEMENTAUX

Source CITEO / e-tonnes

Économie énergétique équivalente à **119 909 690 km** parcourus en voiture et **59 528 jours** de fonctionnement d'un écran TV LCD.



# TROIS SITES DE VALORISATION

## SURGÈRES Inauguré le 12 octobre 2018

**4 ACTIVITÉS**  
collecte, transfert, mécanique, maintenance

**30 AGENTS**

**22 000 M<sup>2</sup>**  
capacité maximale de stockage instantanée de matériaux secs

**1 000 M<sup>3</sup>**  
capacité maximale de stockage instantanée de déchets OM / fermentescibles

**DÉCHETS RÉCEPTIONNÉS**  
emballages issus de la collecte sélective, ordures ménagères et assimilés, papiers de bureau

Un investissement de **2,5 MILLION D'EUROS** pour la modernisation du site

**CENTRE DE COLLECTE**  
4 bennes traditionnelles + 6 bennes robotisées

**PROVENANCE DES DÉCHETS**  
Charente-Maritime

**2 QUAIS** de transfert automatiques des ordures ménagères et des emballages



**3 500 T** d'emballages par an



**10 500 T** d'ordures ménagères par an

## CHERMIGNAC Inauguré le 20 octobre 2017

**63 100 TONNES**

**81 229 M<sup>2</sup>**

**9 PERSONNES** (Véolia)

Un investissement de **2,5 MILLION D'EUROS** pour la modernisation du site

**DÉCHETS RÉCEPTIONNÉS :** végétaux, bois, papier, carton, verre, Déchets d'Équipements Électriques et Électroniques (DEEE), métaux, gravats, emballages issus de la collecte sélective, ordures ménagères et assimilés, Déchets Industriels Banals (DIB), Déchets d'Éléments d'Ameublement (DEA).

**PROVENANCE DES DÉCHETS**  
Charente-Maritime



**TRI ROBOTISÉ :**  
Déchets d'Équipements d'Ameublement



**TRI DU BOIS** en 2 catégories : classe A et classe B



**TRI des DIB** et du tout venant de déchetterie



**BROYAGE :**  
Bois et Végétaux

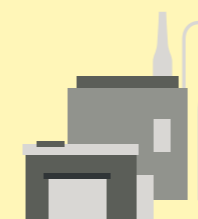


**CHAÎNE CSR** (Combustible Solide de Récupération) : refus de tri d'emballages



**CONTROLE QUALITÉ ET TRANSFERT :**  
■ Cartons ■ Gravats  
■ Verre ■ Métaux  
■ OM + EMB + Papier

## PAILLÉ



**1 UNITÉ D'INCINÉRATION** d'une capacité de **30 000 TONNES/AN**

**11 AGENTS** (Cyclergie)

**PROVENANCE DES DÉCHETS**  
Charente-Maritime

**CENTRE DE COLLECTE**  
6 bennes traditionnelles + 1 laveuse

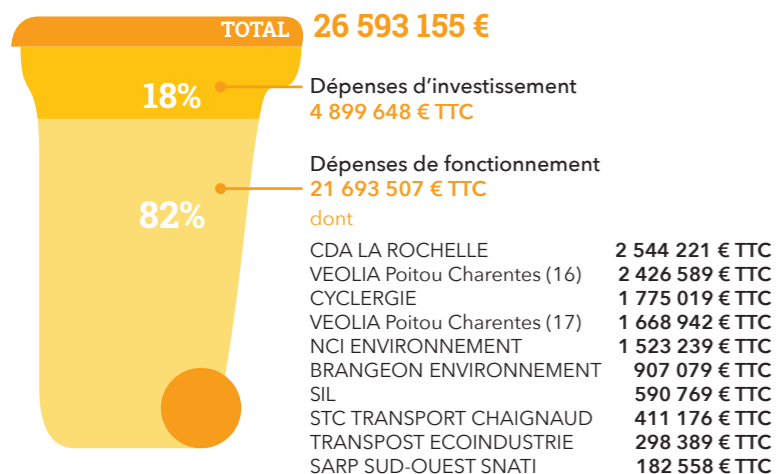
**17 AGENTS** (Cyclad)

**DÉCHETS RÉCEPTIONNÉS**  
emballages, ordures ménagères, papiers, polystyrène.

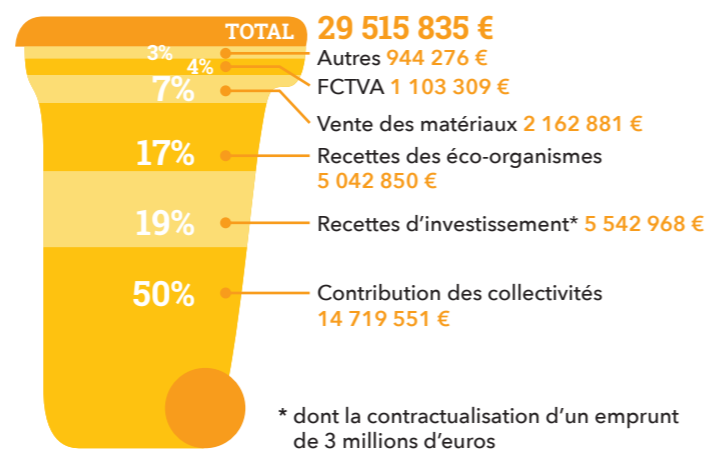
**31 972 M<sup>2</sup>**

# ENJEUX FINANCIERS

## DÉPENSES



## RECETTES



Les cotisations 2018 ont été maintenues par rapport à 2017

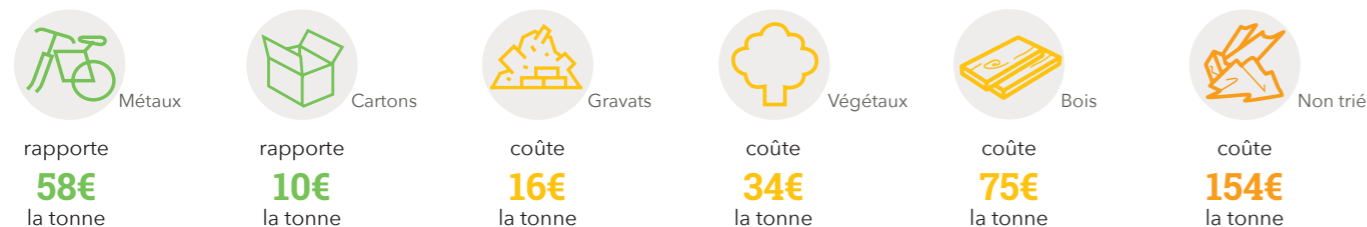
## LE COÛT MOYEN DU SERVICE RENDU PAR HABITANT

Source AREC

**78€ / HAB**  
Cyclad  
2015 à 2018

**114€ / HAB**  
Moyenne régionale  
Nouvelle Aquitaine 2016

► Un coût 40% moins élevé que la moyenne régionale



► Sans le tri le coût serait 30% plus élevé

## DES TAXES MAIS QUELLES TAXES POUR NOS DÉCHETS ?

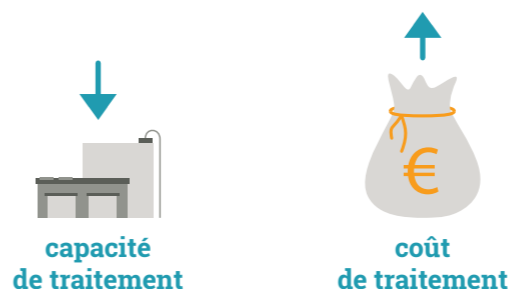
Les déchets non triés sont source de pollution. C'est pourquoi, sur chaque tonne de déchets, s'applique la Taxe Générale sur les Activités Polluantes ou TGAP perçue par l'État.

Cette taxe a été créée en 2000 et son montant est révisé par l'État chaque année. Elle ne cesse d'augmenter pour inciter au tri, au recyclage et à la réduction des déchets.

► En 2025 : 1,9 millions d'euros de TGAP supplémentaire à verser à l'État.

En 2018, la TGAP était de 16€ par tonne. Elle est programmée à 65€ par tonne en 2025. C'est une taxe qui augmente de plus de 300% et qui représentera en 2025 un coût de 8,30€ de plus par habitant. Si en 2019, cette augmentation ne représente que 30 000€ de dépenses supplémentaires pour Cyclad ce sera en 2025 1,9 millions d'euros que nous devons collectivement reverser à l'État. **Renforcer le tri reste le seul moyen de limiter cette hausse.**

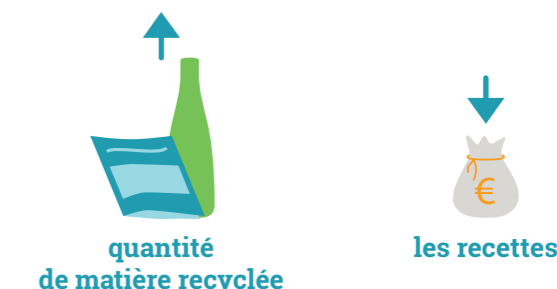
## DES COÛTS DE TRAITEMENT DE PLUS EN PLUS ÉLEVÉS



- Pour inciter au tri et au recyclage, l'État réduit les capacités de traitement des centres d'enfouissement (décharges) et des unités d'incinération des déchets.
- Cela entraîne automatiquement une hausse des coûts de traitement pour tout ce qui n'est pas recyclable : les ordures ménagères et le tout venant de déchetterie.

► Pour les 64 000 tonnes produites sur le territoire de Cyclad chaque année, l'augmentation est estimée à presque 10% du coût de traitement soit environ 265 000€ de dépenses supplémentaires.

## UN MARCHÉ DE REVENTE DES MATÉRIAUX INSTABLE



- La participation des habitants finance environ 60% du service public de gestion des déchets. Le reste provient entre autres des aides au recyclage et de la vente des matériaux (plastiques et métaux principalement).
- Le marché de revente des matériaux recyclés est devenu mondial et incertain. Globalement face à la quantité de plus en plus importante de matière recyclée sur ce marché, les prix d'achat baissent, les recettes sont donc moins importantes.

► Ces recettes représentent environ 9% du budget de Cyclad. L'impact de la baisse des prix des matériaux est estimé à environ 130 000€.



**cyclad**

Tous les déchets ont de l'avenir

**Syndicat Mixte Cyclad**

CS70019

1 rue Julia et Maurice Marcou  
17 700 Surgères

Tél. : 05 46 07 16 66

Mail : [contact@cyclad.org](mailto:contact@cyclad.org)

N° Siret : 251 701 900 00036

  @cyclad17

**[cyclad.org](http://cyclad.org)**