

CHIFFRES CLÉS 2017



Rapport annuel sur le prix et la qualité
du service public d'élimination des déchets.
Indicateurs techniques et financiers année 2017.



LES ÉLUS DE CYCLAD



43 ÉLUS

représentants
au Comité Syndical
des intercommunalités
adhérentes



**3 VICE-PRÉSIDENTS
DÉLÉGUÉS**

Ornella TACHE
Denis PETIT
Anne-Sophie DESCAMPS



PRÉSIDENT

Jean GORIOUX

LES AGENTS



**132
AGENTS**

110 TITULAIRES
4 EMPLOIS D'AVENIR
18 REMPLAÇANTS

70 AGENTS COLLECTE

37 AGENTS DÉCHETTERIE

10 AGENTS MOYENS GÉNÉRAUX

8 AGENTS SENSIBILISATION

5 AGENTS MAINTENANCE

2 AGENTS CYCLAD

Les 132 agents de Cyclad sont répartis sur les sites de Surgères, Paillé, Saintes, Saint Porchaire et les déchetteries.

LE TERRITOIRE



Pour adhérer à Cyclad, Syndicat Mixte de Collecte et de Traitement des Déchets Ménagers, le transfert de la compétence traitement est obligatoire ; celui de la compétence collecte facultatif. La compétence collecte comprend la gestion des déchetteries.

COMPÉTENCE COLLECTE ET DÉCHETTERIES

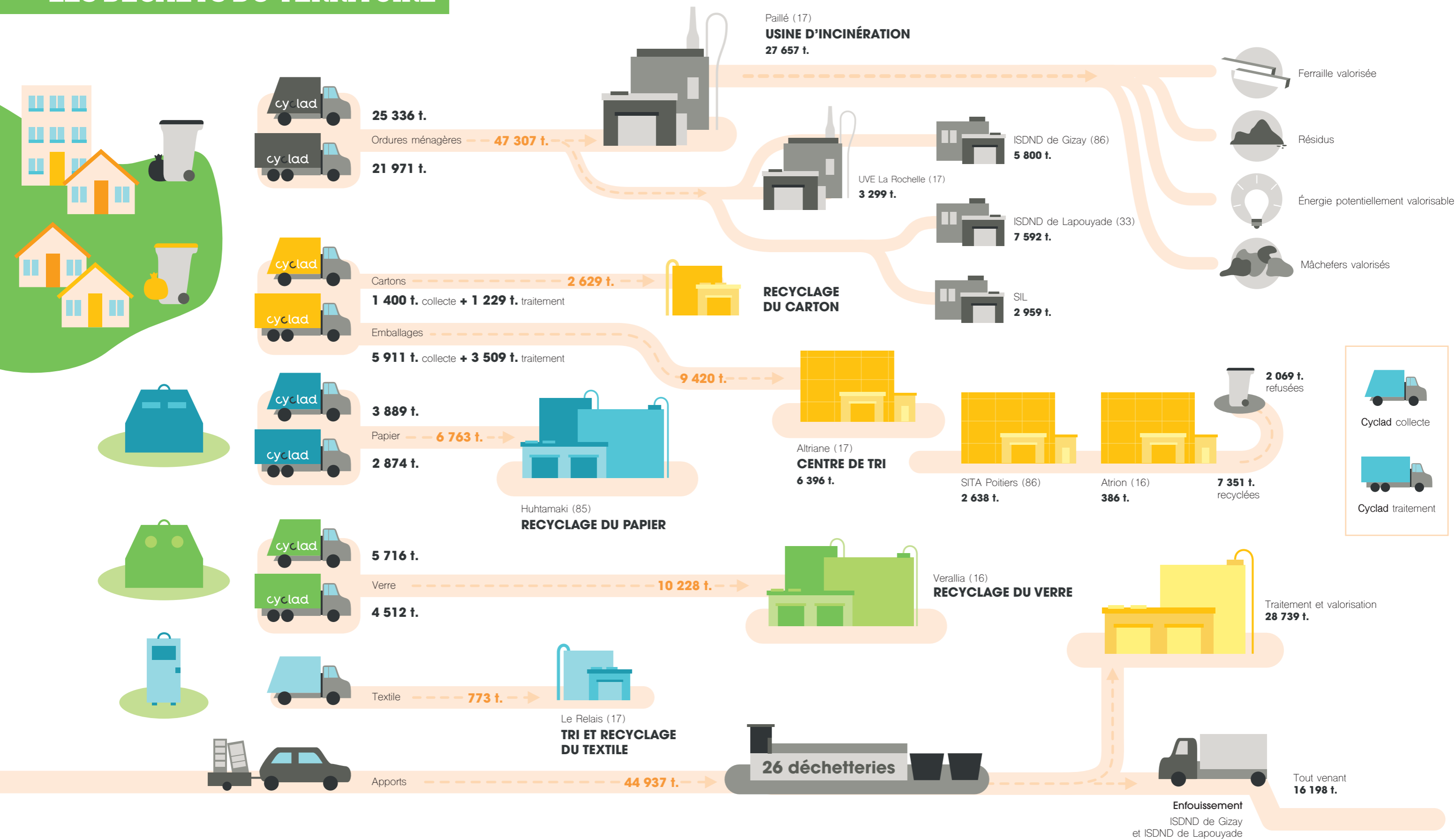
5 intercommunalités
192 communes
147 430 habitants



COMPÉTENCE TRAITEMENT

7 intercommunalités
238 communes
227 309 habitants

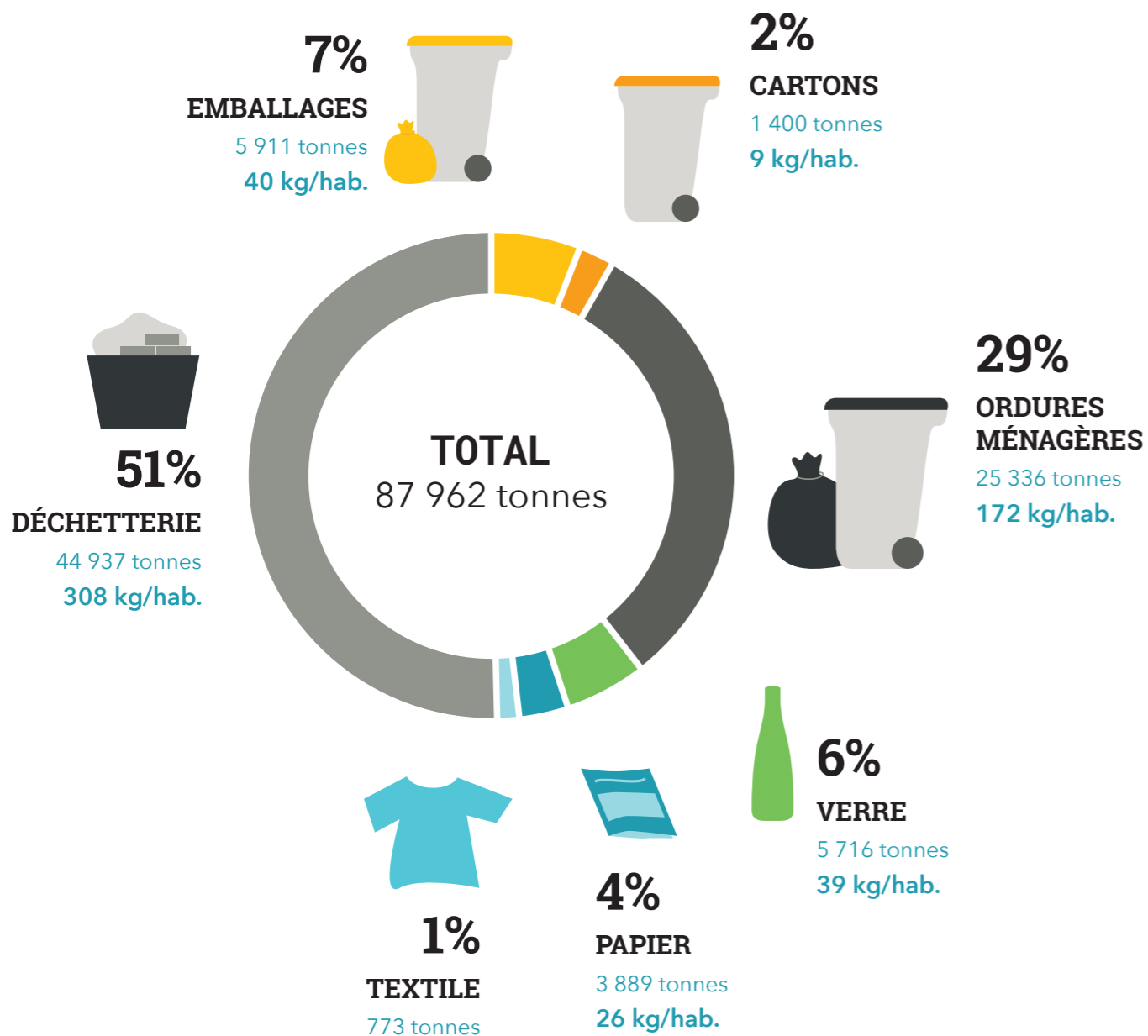
LES DÉCHETS DU TERRITOIRE



COLLECTE ET DÉCHETTERIE



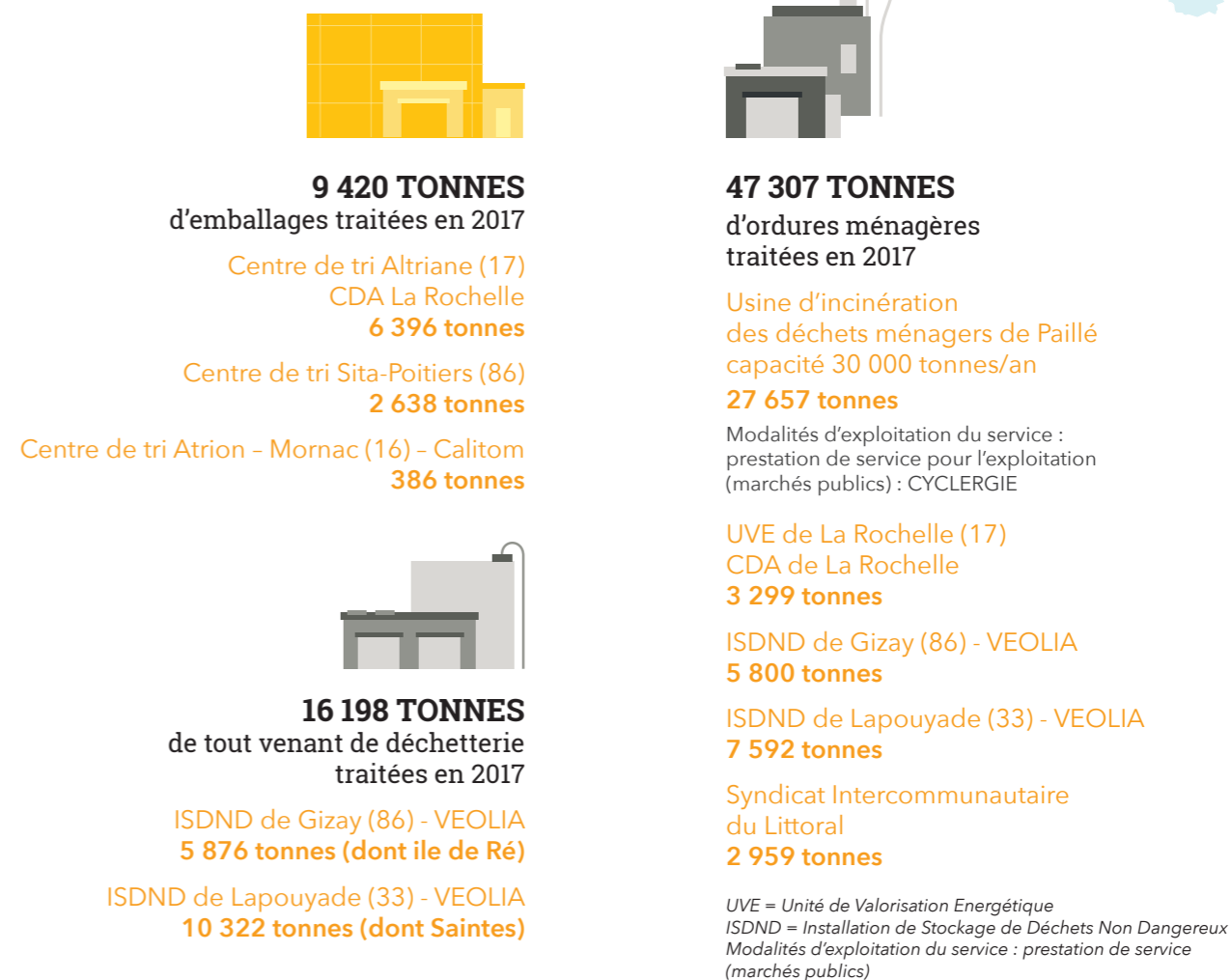
Communautés de Communes Aunis Atlantique, Aunis Sud, Vals de Saintonge, Coeur de Saintonge et Gémozac.



COMPÉTENCE TRAITEMENT



Toutes les intercommunalités adhérentes à Cyclad.



Mesures prises dans l'année pour prévenir ou atténuer les effets préjudiciables à la santé de l'homme et à l'environnement (Site de PAILLÉ).

Dans le cadre du programme de suivi environnemental du site de Paillé :

- Analyses par sondes environnementales (type Jauge Owen) réalisées de juillet à septembre 2017. Résultats publiés sur cyclad.org
- Analyses en semi-continu des dioxines et furanes, analyses semestrielles des rejets atmosphériques, analyses trimestrielles de la composition des mâchefers et des Résidus d'Épuration des Fumées de l'Incinération des Ordures Ménagères.
- Certification ISO 14 001 et OHSAS 18 001.

UN TERRITOIRE ZÉRO GASPILLAGE, ZÉRO DÉCHET

COLLECTE ET DÉCHETTERIE

OBJECTIFS 2020



ORDURES MÉNAGÈRES

atteindre **165kg/hab/an** (territoire collecte)



EMBALLAGES

+30% d'emballages collectés. Les collecter plus souvent que les ordures ménagères



BIODÉCHETS

100% des foyers équipés pour le tri des biodéchets alimentaires



DÉCHETTERIES

installer des **espaces de réemploi**



CYCLAB

Développer des **filières locales** de recyclage et créer de l'**emploi**



CYCLAB



En 2017, Cyclad lance son laboratoire d'innovation en économie circulaire. Cyclab est un facilitateur entre Cyclad et les acteurs du territoire engagés dans l'économie circulaire. Il valorise de nouvelles opportunités économiques en transformant les déchets en matériaux ressources.



Le déchet

Devient une ressource



Avec des partenaires locaux

Éco-organisme
Collectivité
Association
Entreprise
Collectif



Pour un projet innovant

Recyclage
Upcycling
Réemploi
Réparation
Réutilisation
Écoconception



Création de produit à valeur ajoutée

Créatrice d'emploi
Économique
Social
Artistique
Environnementale

cyclad



SENSIBILISATION DES HABITANTS

COLLECTE ET DÉCHETTERIE



14 421 FOYERS

sensibilisés en porte à porte aux nouvelles consignes de tri en Vals de Saintonge

232 ANIMATIONS

permanences compostage, animations dans les établissements, manifestations locales

6 425 PERSONNES RENCONTRÉES
2 802 enfants + 3 623 adultes



109 PRÊTS

de points tri, gobelets, bacs de collecte



1 ZONE DE GRATUITÉ

2 200 visiteurs



SEMAINE DE LA RÉPARATION

12 collectivités participantes et 173 artisans



10 VISITES DU CENTRE DE TRI

173 enfants et 47 adultes en janvier et février 2017



f 3 pages
t 1 compte

RÉSEAUX SOCIAUX

4 AGENTS

de communication de proximité

202 VISITES en mairies



LE COMPOSTAGE



78 PERMANENCES EN 2017



2 121 FOYERS ÉQUIPÉS EN 2017

Aunis Sud
Aunis Atlantique
Vals de Saintonge

En 2017
1 003 foyers

66%

soit 30 334 foyers sont équipés d'un composteur et sensibilisés

De 2008 à 2016
29 331 foyers

Gémozac

En 2017
543 foyers

24%

soit 1 651 foyers sont équipés d'un composteur et sensibilisés

De 2008 à 2016
1 108 foyers

Cœur de Saintonge

En 2017
575 foyers

30%



soit 2 178 foyers sont équipés d'un composteur et sensibilisés

De 2010 à 2016
1 603 foyers








LES COLLECTES DU TERRITOIRE

COLLECTE ET DÉCHETTERIE

MODALITÉS ET FRÉQUENCES DE COLLECTE

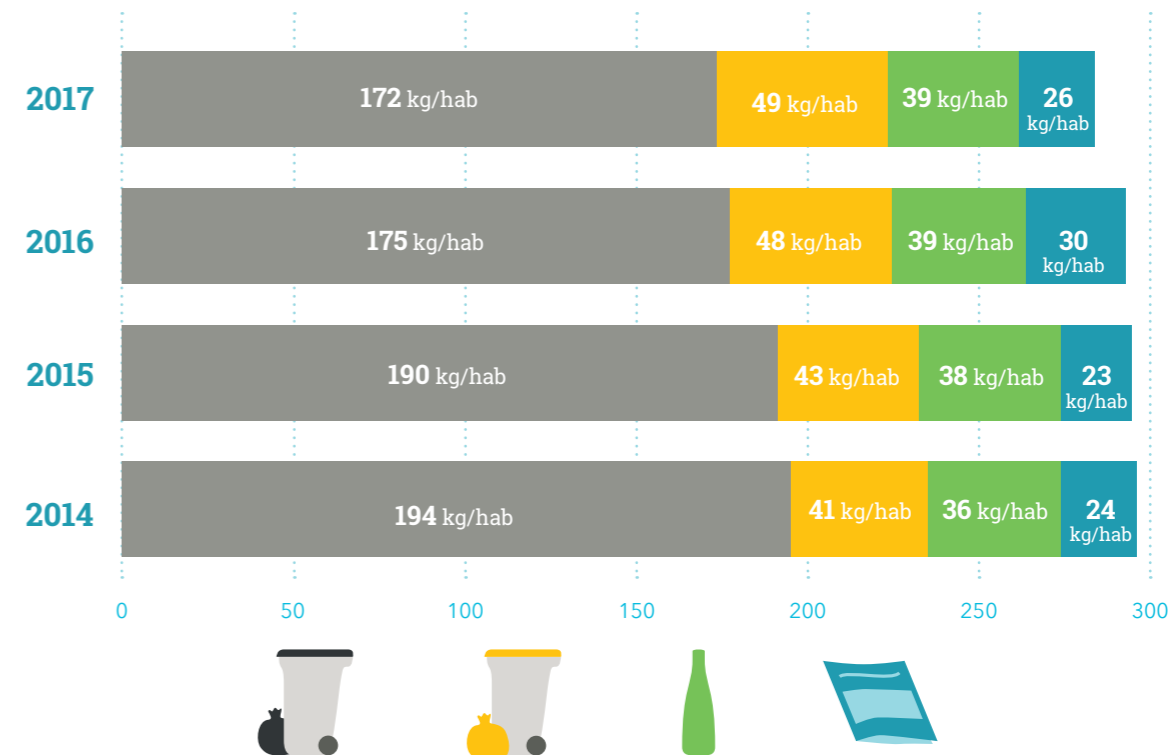
	AUNIS SUD et AUNIS ATLANTIQUE	VALS DE SAINTONGE	GÉMOZAC	CŒUR DE SAINTONGE
Emballages 	En bac ou sac (centre-ville) Porte à porte 1 fois par semaine	En bac collectif 1 fois par semaine En sac, porte à porte 1 fois toutes les deux semaines	En sac Porte à porte 1 fois par semaine	En sac Porte à porte 1 fois par semaine
Ordures ménagères 	En bac, porte à porte 1 fois toutes les 2 semaines En sac, porte à porte 1 fois par semaine (centre-ville de Surgères, Aigrefeuille ou Marans)	En bac collectif 1 fois par semaine En sac Porte à porte 1 fois par semaine	En bac ou sac Porte à porte 1 fois par semaine	En bac Porte à porte 1 fois par semaine
Verre et papier 		 Apport volontaire		

MODALITÉS D'EXPLOITATION DU SERVICE

 Ordures ménagères Régie et prestation de service (marchés publics), NCI Environnement et BRANGEON Environnement	 Emballages Régie et prestation de service (marchés publics), NCI Environnement et BRANGEON Environnement	 Régie 18 camions 41 emplois 710 080 km parcourus 466 700 litres de carburant	 Prestataires 7 camions 13 emplois
 Papier Prestation de service (marchés publics) VEOLIA	 Verre Prestation de service (marchés publics) NCI Environnement et Brangeon Environnement	 Apport volontaire 1 548 bornes 4 camions 4 emplois	



ÉVOLUTION DE LA PRODUCTION DE DÉCHETS



LA COLLECTE INCITATIVE



Pour réduire les déchets résiduels, encourager le compostage et le tri, Cyclad a fait le choix de la collecte incitative.

La collecte incitative c'est faire de la collecte des emballages la collecte principale en les collectant plus souvent que les ordures ménagères. Sa mise en place est associée à l'équipement en bacs pour chaque foyer, à l'extension des consignes de tri à tous les emballages et à la fourniture gratuite d'un composteur (ou d'un dispositif de collecte séparée des biodéchets).

Résultats



+35%
D'EMBALLAGES



-20%
D'ORDURES MÉNAGÈRES

(mise en place sur les CDC Aunis Sud et Aunis Atlantique).

LES DÉCHETTERIES

COLLECTE ET DÉCHETTERIE

71%

DES MATÉRIAUX COLLECTÉS
DANS LES DÉCHETTERIES
SONT TRAITÉS ET VALORISÉS

19% (TOUT VENANT)
SONT STOCKÉS EN ISDND

10% (38% DES GRAVATS)
SONT STOCKÉS EN ISDI

MODALITÉS D'EXPLOITATION DU SERVICE

Haut de quai : régie

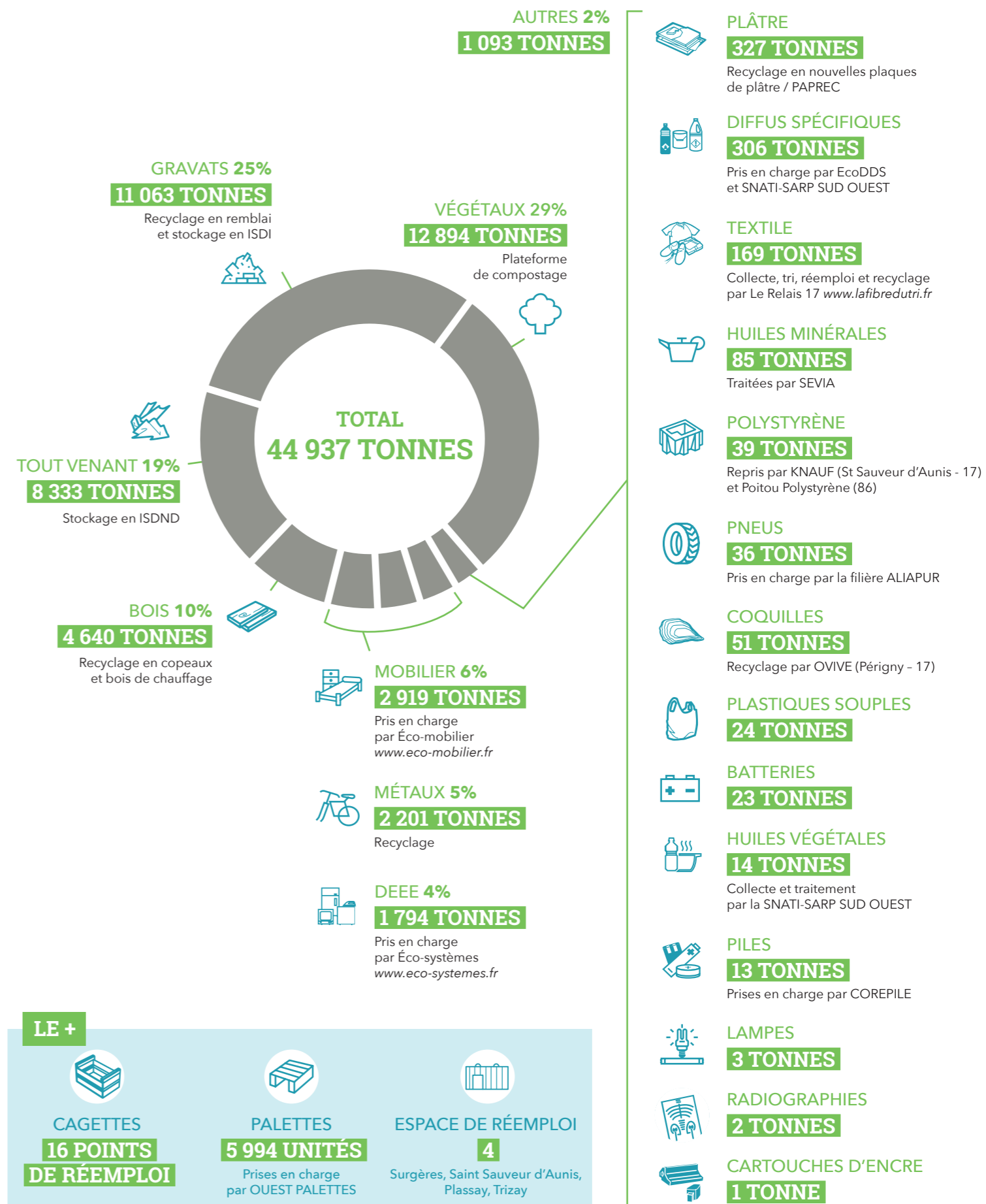
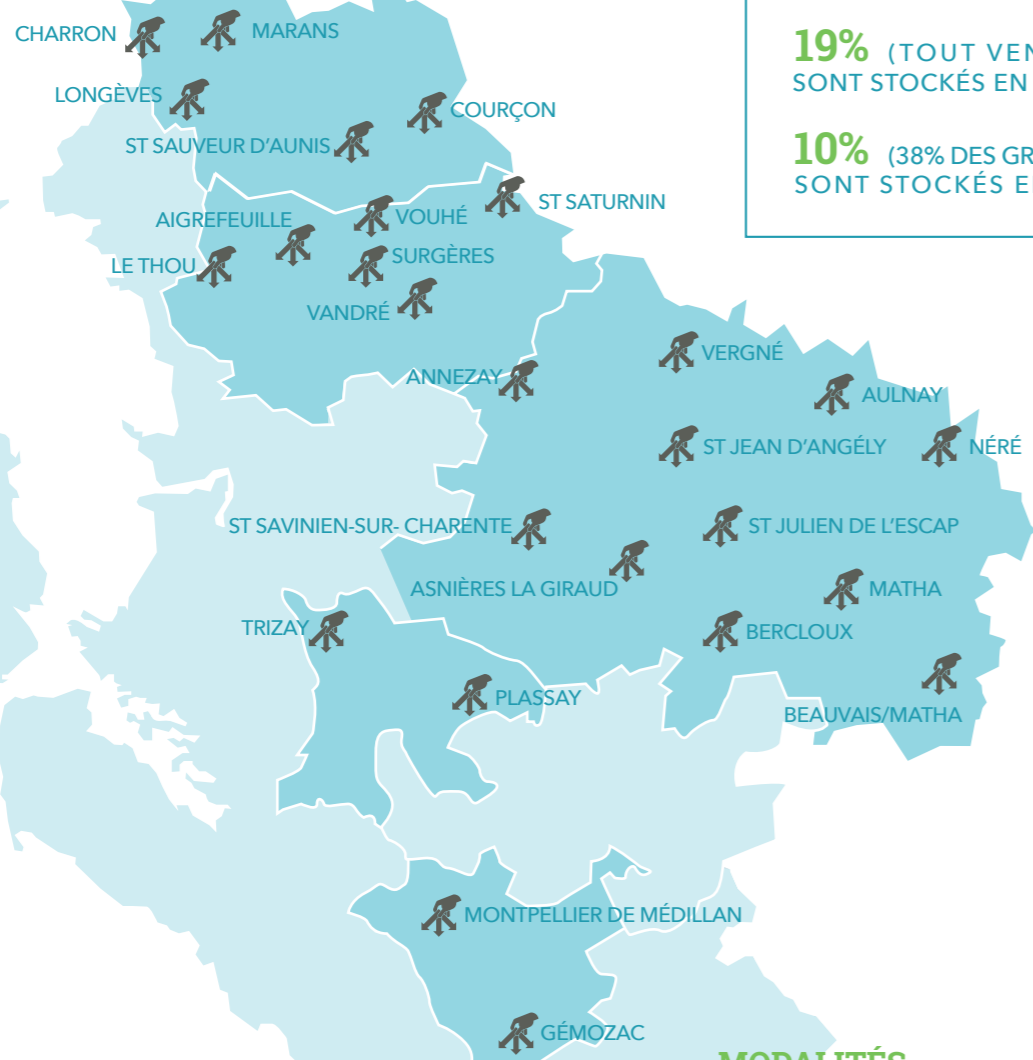
Bas de quai : prestation
de service (marchés publics) :
NCI Environnement
et Veolia (Gémozac
et Montpellier de Médillan)

26 DÉCHETTERIES

5 INTERCOMMUNALITÉS

192 COMMUNES

147 430 HABITANTS



LE +



CAGETTES

**16 POINTS
DE RÉEMPLOI**



PALETTES

5 994 UNITÉS
Prises en charge
par OUEST PALETTES



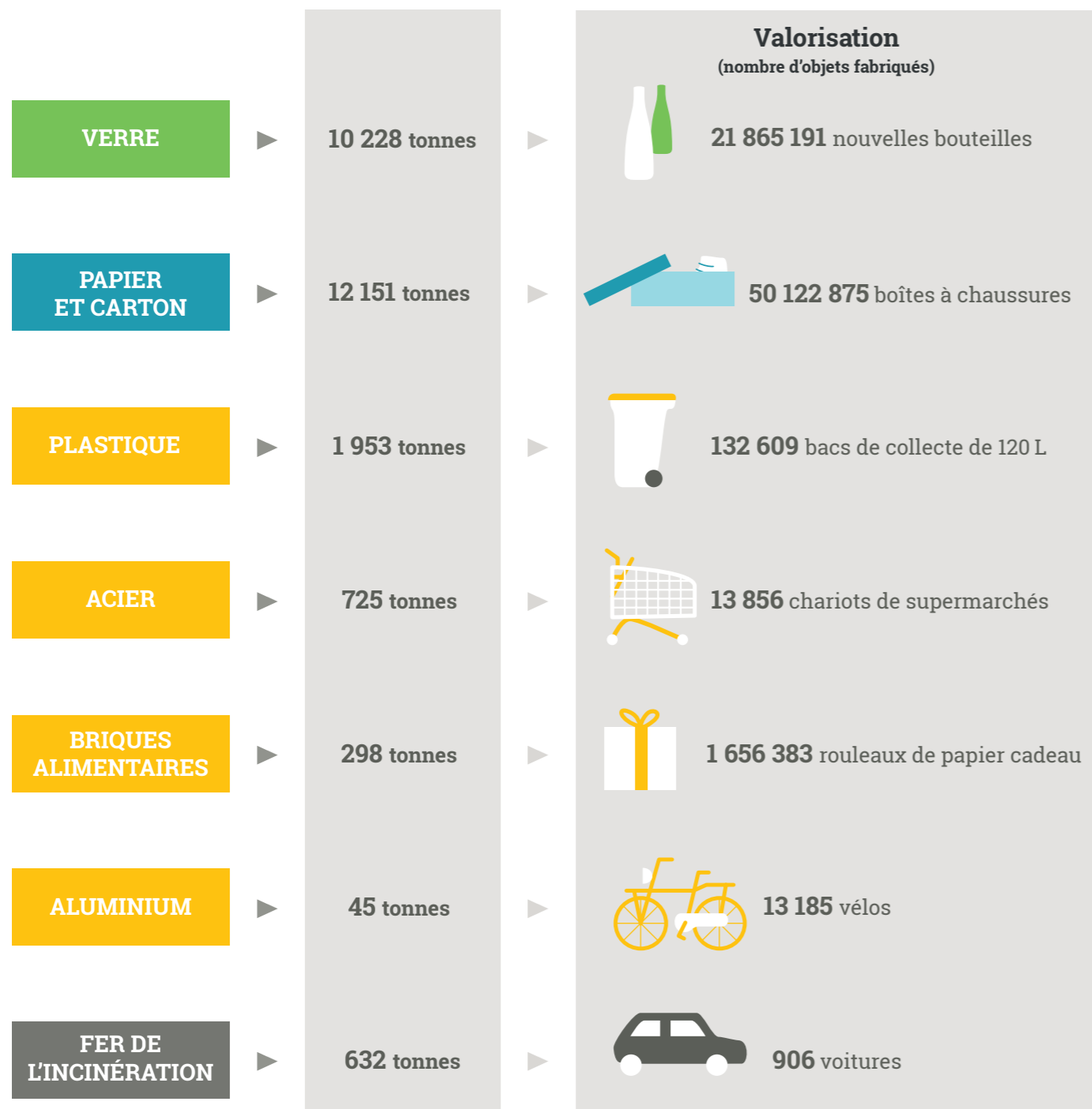
ESPACE DE RÉEMPLOI

4
Surgères, Saint Sauveur d'Aunis,
Plassay, Trizay

VALORISATION

TRAITEMENT

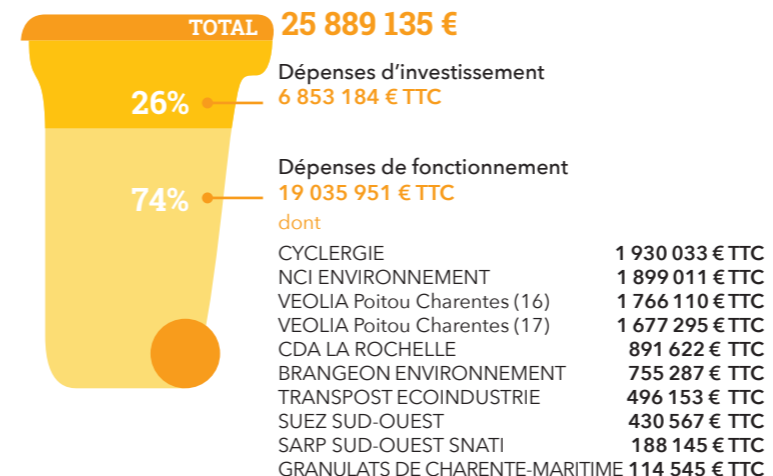
Les matériaux triés sont conditionnés, envoyés vers des usines de recyclage pour être transformés en nouveaux objets de la vie quotidienne.



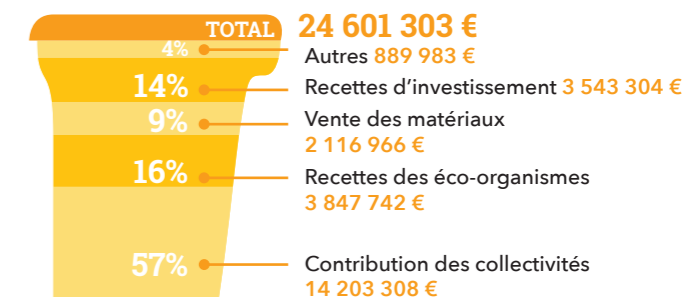
FINANCES

TRAITEMENT

DÉPENSES



RECETTES



Les cotisations 2017 ont été maintenues par rapport à 2016

LES ENJEUX FINANCIERS

LE COÛT MOYEN DU SERVICE RENDU PAR HABITANT

Source AREC Poitou-Charentes / ADEME





cyclad

Tous les déchets ont de l'avenir

Syndicat Mixte Cyclad

CS70019

1 rue Julia et Maurice Marcou
17 700 Surgères

Tél. : 05 46 07 16 66

Mail : contact@cyclad.org

N° Siret : 251 701 900 00036

  @cyclad17

cyclad.org